

# Raport Grupowy

Raport Grupowy

2021-05-25

# Raport Grupowy

## MTQ PLUS

2021-05-25

Raport ten utworzony został na podstawie wyników uzyskanych przez osoby, należące do poszczególnych grup. Taką grupą może być np. jeden z zespołów pracowniczych lub zespół managerów w danej organizacji. W raporcie pokazany jest wzorzec wyników, uzyskanych w organizacji w poszczególnych skalach, który przedstawiony jest jako histogram dla ogółu osób, które w ramach swojej grupy uzyskały punktację właściwą danemu stenowi.

Wyniki MTQ48, jak większość danych psychometrycznych, analizowane są w odniesieniu do skali stenowej.

Grupa normatywna w tym przypadku składa się z osób w wieku produkcyjnym, pracujących na wszystkich poziomach. Jest to rozkład normalny. Każdy sten odzwierciedla określony % grupy normatywnej.

Analiza histogramu powinna wskazać tendencje i preferencje w badanej grupie. Analizy takiej należy dokonywać w połączeniu z informacjami uzyskanymi o danej grupie lub organizacji. Dane powinny zatem zostać wykorzystane w celu potwierdzenia lub zaprzeczenia pewnym obserwacjom, poczynionym w odniesieniu do danej grupy.

Histogram pokazuje jakie wyniki dominują na każdej ze skal. Interpretacja wyników skal szczegółowych wynika z interpretacji wyników skal ogólnych:

Końce skali odpowiadają odpowiednio wynikom "wysokim" i "niskim". Sten 1-3 jest rozpoznawalny jako wynik "niski" a sten 8-10 jest rozpoznawalny jako "wysoki".

'Analiza wskazanych wyników pozwala wykazać:'

- Poziom siły i odporności psychicznej grupy
- Stopień w jakim grupa postrzega wyzwanie i/lub zmianę jako szansę lub zagrożenie
- W jaki sposób grupa może reagować na cele i zadania
- Czy i na ile intensywnie grupa czuje, że ma wpływ na wydarzenia
- W jaki sposób grupa reaguje na konfrontacje i opór ze strony innych osób

# OPIS STATYSTYCZNY

Jeżeli wyniki z próby są zgodne z rozkładem normalny to średnia wynosi 5,5. Wyniki powyżej lub poniżej tego poziomu wskazują na ogólny poziom siły psychicznej prezentowany przez badaną grupę.

Wynik 5,5 nie oznacza wyniku idealnego (pożądanego). Każda organizacja lub grupa osób powinna sama określić jaki poziom odporności psychicznej jest najbardziej odpowiedni dla danych okoliczności.

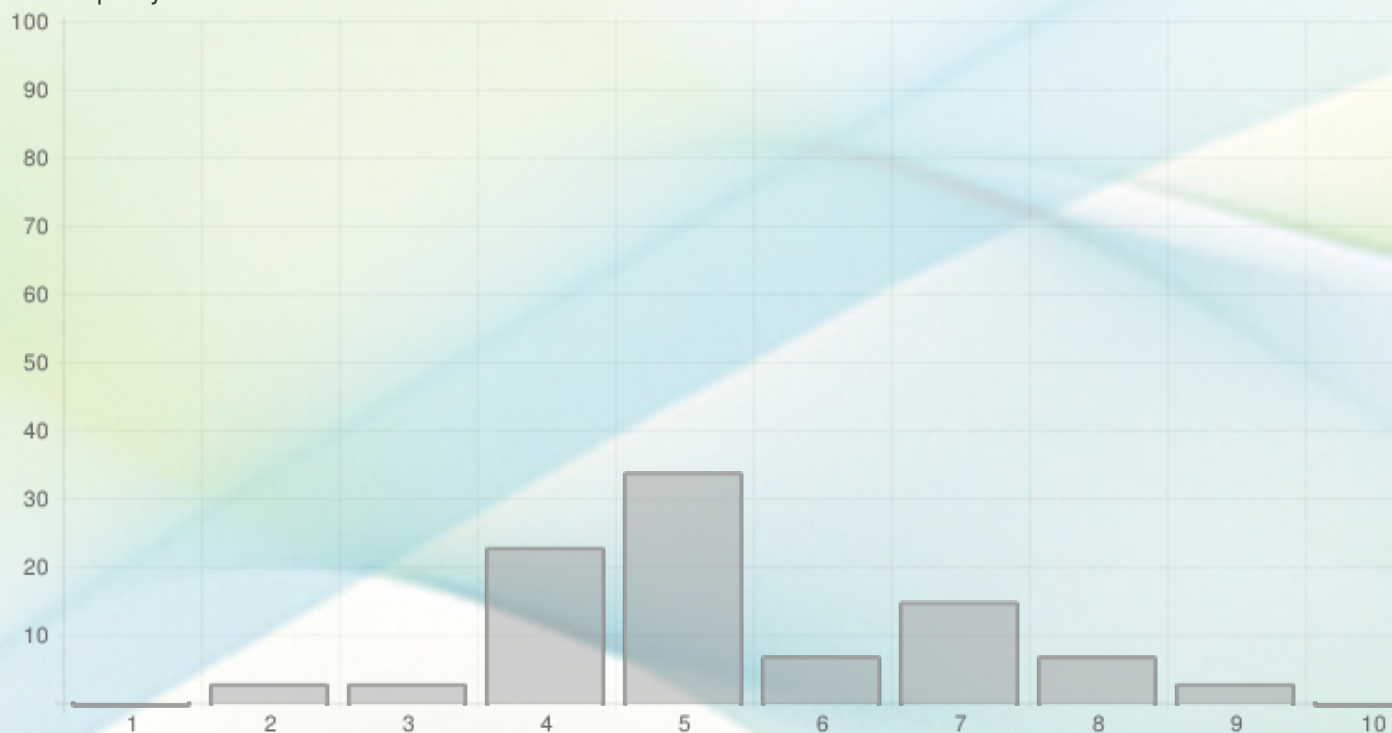
	N	Zakres	Min	Max	Srednia
OGÓLNA ODPORNOŚĆ PSYCHICZNA	26	7	2	9	5.35
KONTROLA	26	7	2	9	5.46
Kontrola Emocji	26	8	2	10	5.5
Poczucie Wpływu na Własne Życie	26	6	2	8	5.27
ZAANGAŻOWANIE	26	7	2	9	5.0
Zorientowanie na Cel	26	7	2	9	5.92
Zorientowanie na Ukończenie Zadania	26	8	1	9	4.58
WYZWANIE	26	6	3	9	6.08
Podejmowanie Ryzyka	26	6	3	9	6.31
Nauka przez Własne Doświadczenie	26	8	1	9	5.73
PEWNOŚĆ SIEBIE	26	8	1	9	5.31
Confidence In Abilities	26	8	1	9	4.92
Pewność Siebie w Relacjach Interpersonalnych	26	8	1	9	5.73

Na każdej stronie znajdziesz wolne miejsce przeznaczone do sporządzania notatek związanych z odczytywaniem histogramu.

# OGÓLNA ODPORNOŚĆ PSYCHICZNA

## ROZKŁAD

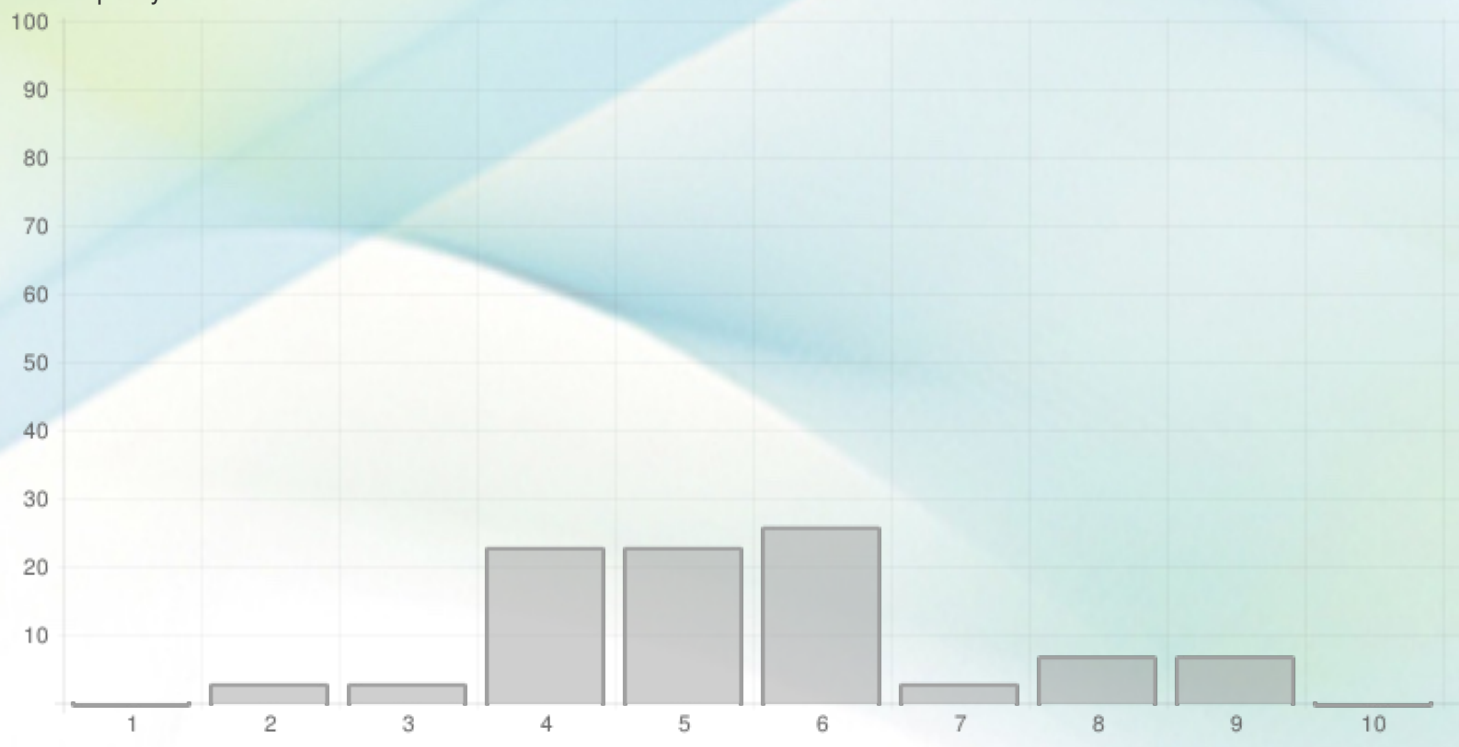
Sten	1	2	3	4	5	6	7	8	9	10
Rozkład normalny	2.5	4.5	9.0	15.0	19.0	19.0	15.0	9.0	4.5	2.5
Częstość	0	1	1	6	9	2	4	2	1	0
Rozkład próby	0.0	3.85	3.85	23.08	34.62	7.69	15.38	7.69	3.85	0.0



# KONTROLA

## ROZKŁAD

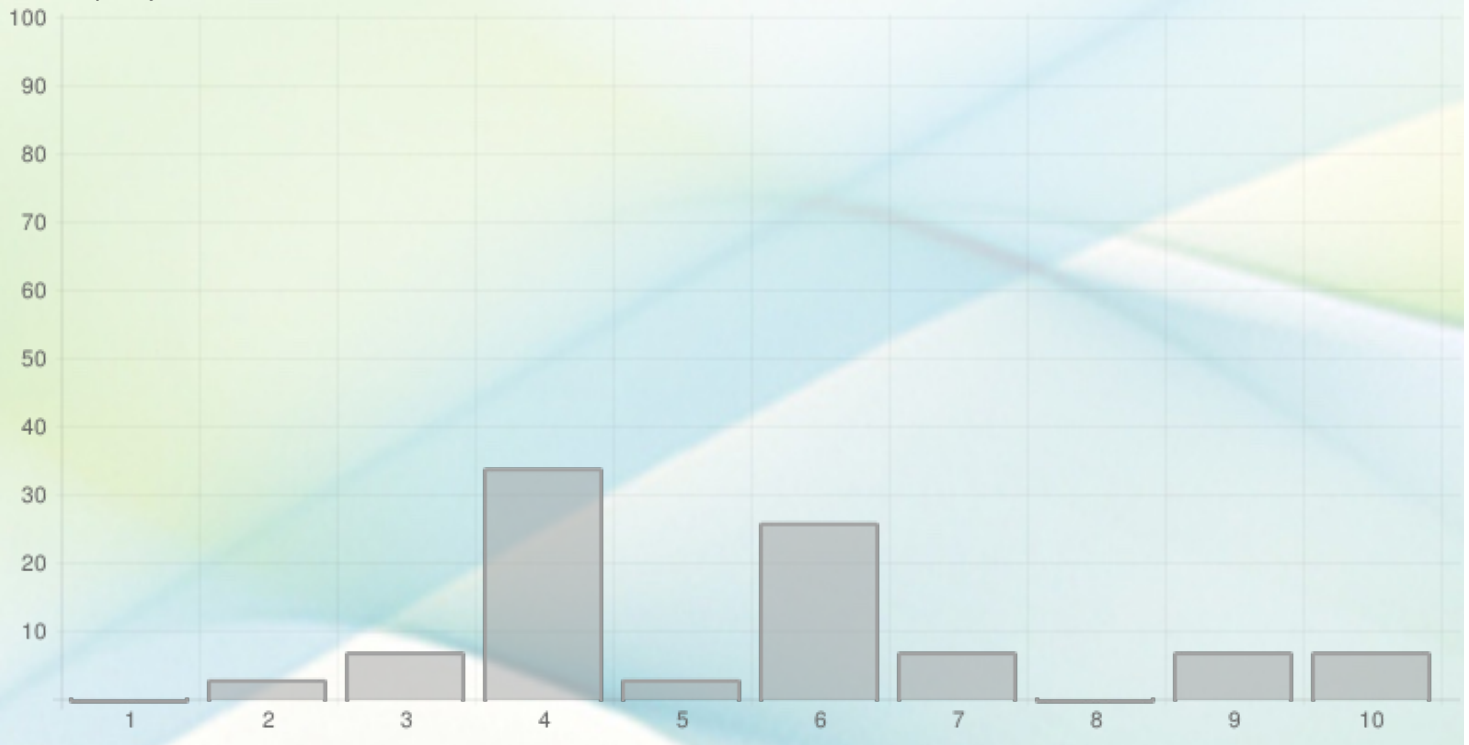
Sten	1	2	3	4	5	6	7	8	9	10
Rozkład normalny	2.5	4.5	9.0	15.0	19.0	19.0	15.0	9.0	4.5	2.5
Częstość	0	1	1	6	6	7	1	2	2	0
Rozkład próby	0.0	3.85	3.85	23.08	23.08	26.92	3.85	7.69	7.69	0.0



# Kontrola Emocji

## ROZKŁAD

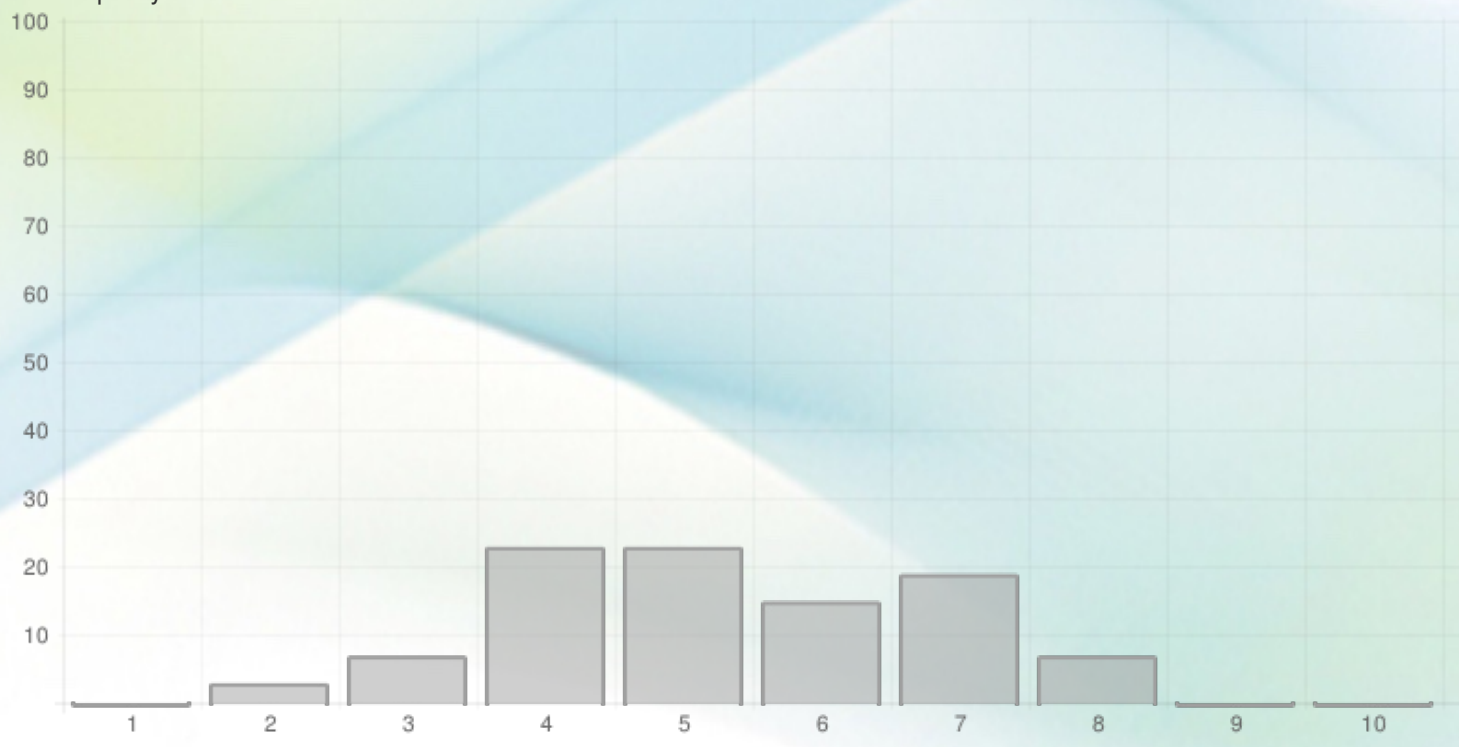
Sten	1	2	3	4	5	6	7	8	9	10
Rozkład normalny	2.5	4.5	9.0	15.0	19.0	19.0	15.0	9.0	4.5	2.5
Częstość	0	1	2	9	1	7	2	0	2	2
Rozkład próby	0.0	3.85	7.69	34.62	3.85	26.92	7.69	0.0	7.69	7.69



# Poczucie Wpływu na Własne Życie

## ROZKŁAD

Sten	1	2	3	4	5	6	7	8	9	10
Rozkład normalny	2.5	4.5	9.0	15.0	19.0	19.0	15.0	9.0	4.5	2.5
Częstość	0	1	2	6	6	4	5	2	0	0
Rozkład próby	0.0	3.85	7.69	23.08	23.08	15.38	19.23	7.69	0.0	0.0



# ZAANGAŻOWANIE

## ROZKŁAD

Sten	1	2	3	4	5	6	7	8	9	10
Rozkład normalny	2.5	4.5	9.0	15.0	19.0	19.0	15.0	9.0	4.5	2.5
Częstość	0	4	4	3	4	4	4	1	2	0
Rozkład próby	0.0	15.38	15.38	11.54	15.38	15.38	15.38	3.85	7.69	0.0

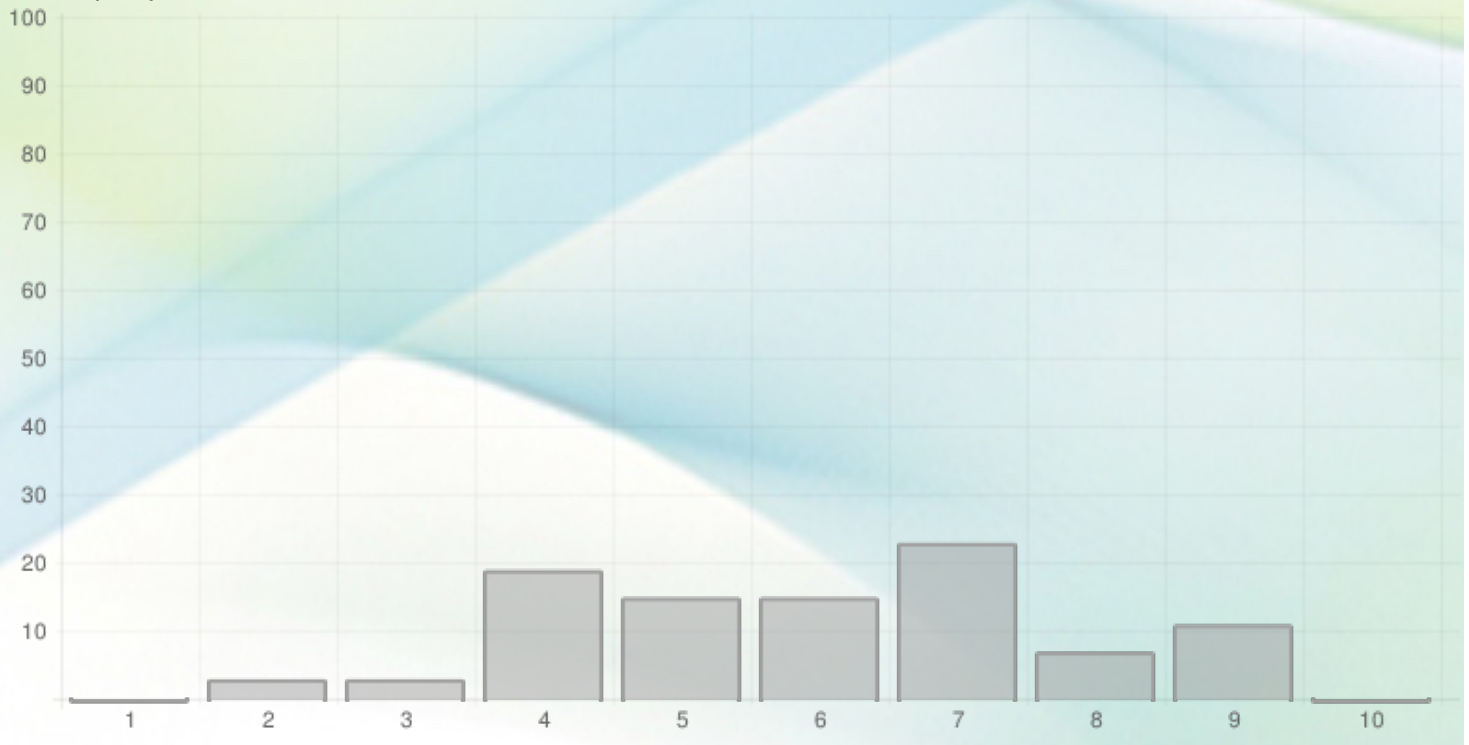




# Zorientowanie na Cel

## ROZKŁAD

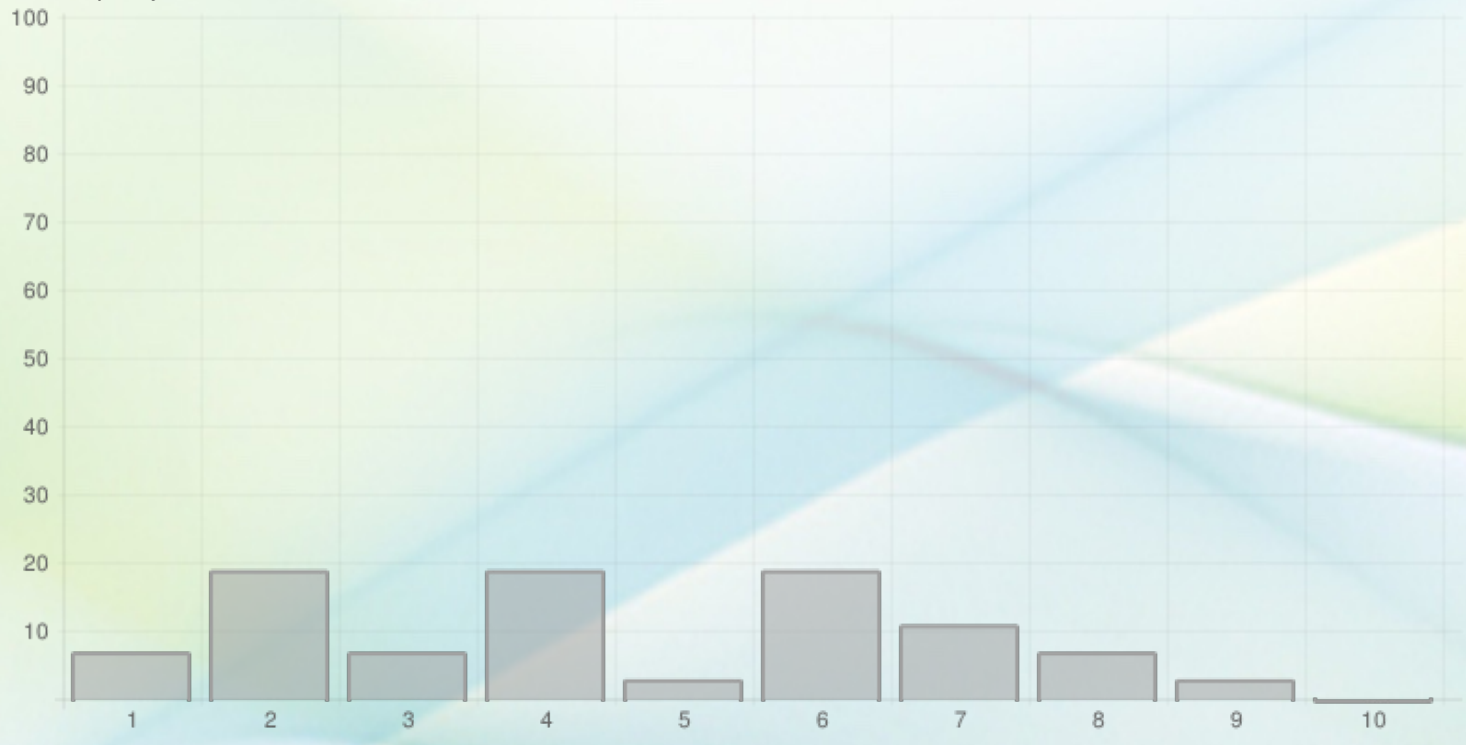
Sten	1	2	3	4	5	6	7	8	9	10
Rozkład normalny	2.5	4.5	9.0	15.0	19.0	19.0	15.0	9.0	4.5	2.5
Częstość	0	1	1	5	4	4	6	2	3	0
Rozkład próby	0.0	3.85	3.85	19.23	15.38	15.38	23.08	7.69	11.54	0.0



# Zorientowanie na Ukończenie Zadania

## ROZKŁAD

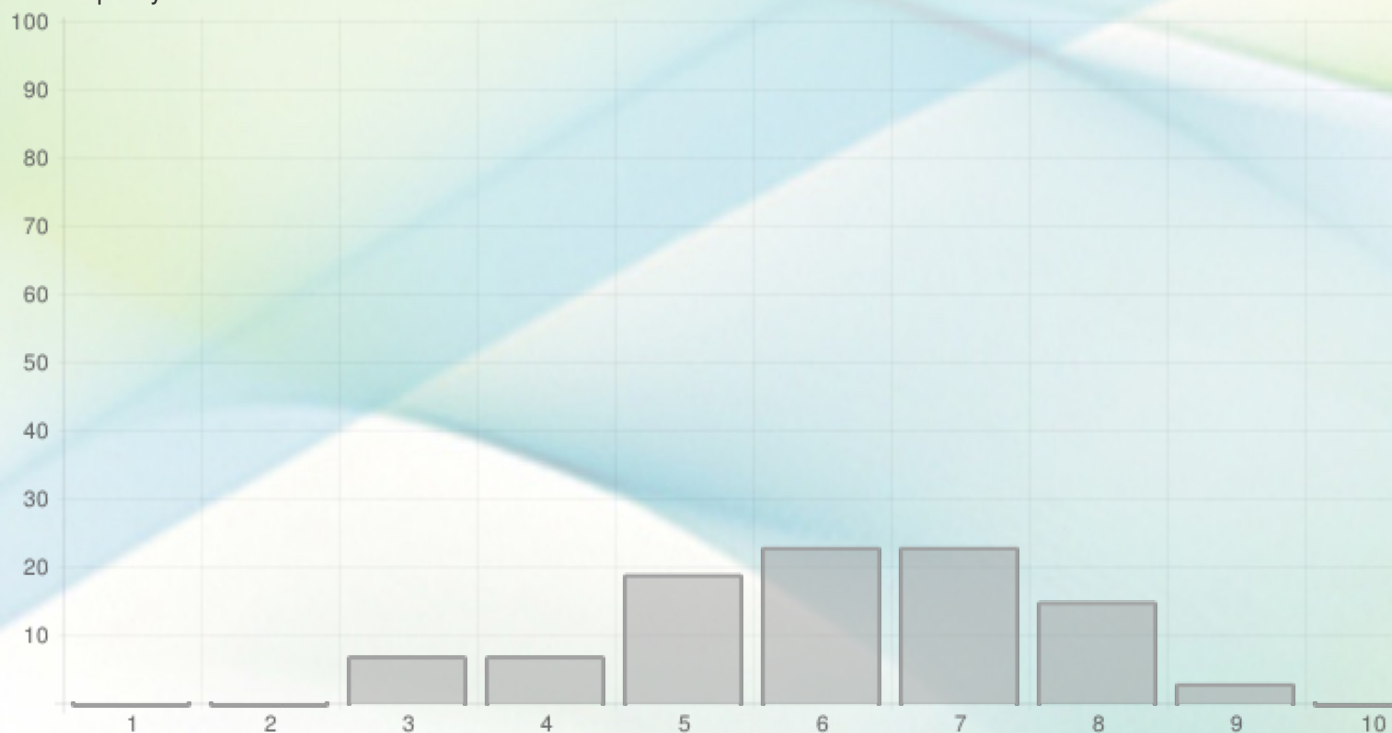
Sten	1	2	3	4	5	6	7	8	9	10
Rozkład normalny	2.5	4.5	9.0	15.0	19.0	19.0	15.0	9.0	4.5	2.5
Częstość	2	5	2	5	1	5	3	2	1	0
Rozkład próby	7.69	19.23	7.69	19.23	3.85	19.23	11.54	7.69	3.85	0.0



# WYZWANIE

## ROZKŁAD

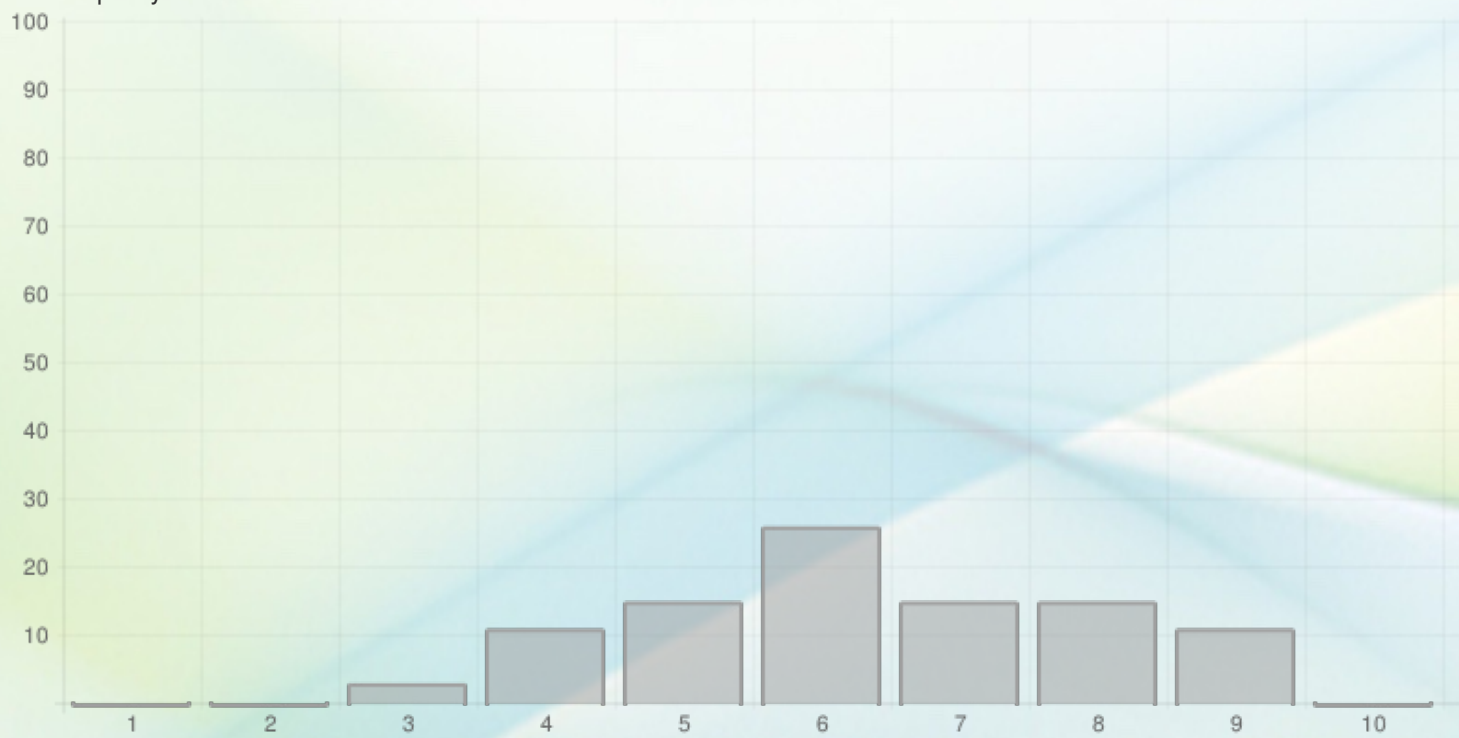
Sten	1	2	3	4	5	6	7	8	9	10
Rozkład normalny	2.5	4.5	9.0	15.0	19.0	19.0	15.0	9.0	4.5	2.5
Częstość	0	0	2	2	5	6	6	4	1	0
Rozkład próby	0.0	0.0	7.69	7.69	19.23	23.08	23.08	15.38	3.85	0.0



# Podjmowanie Ryzyka

## ROZKŁAD

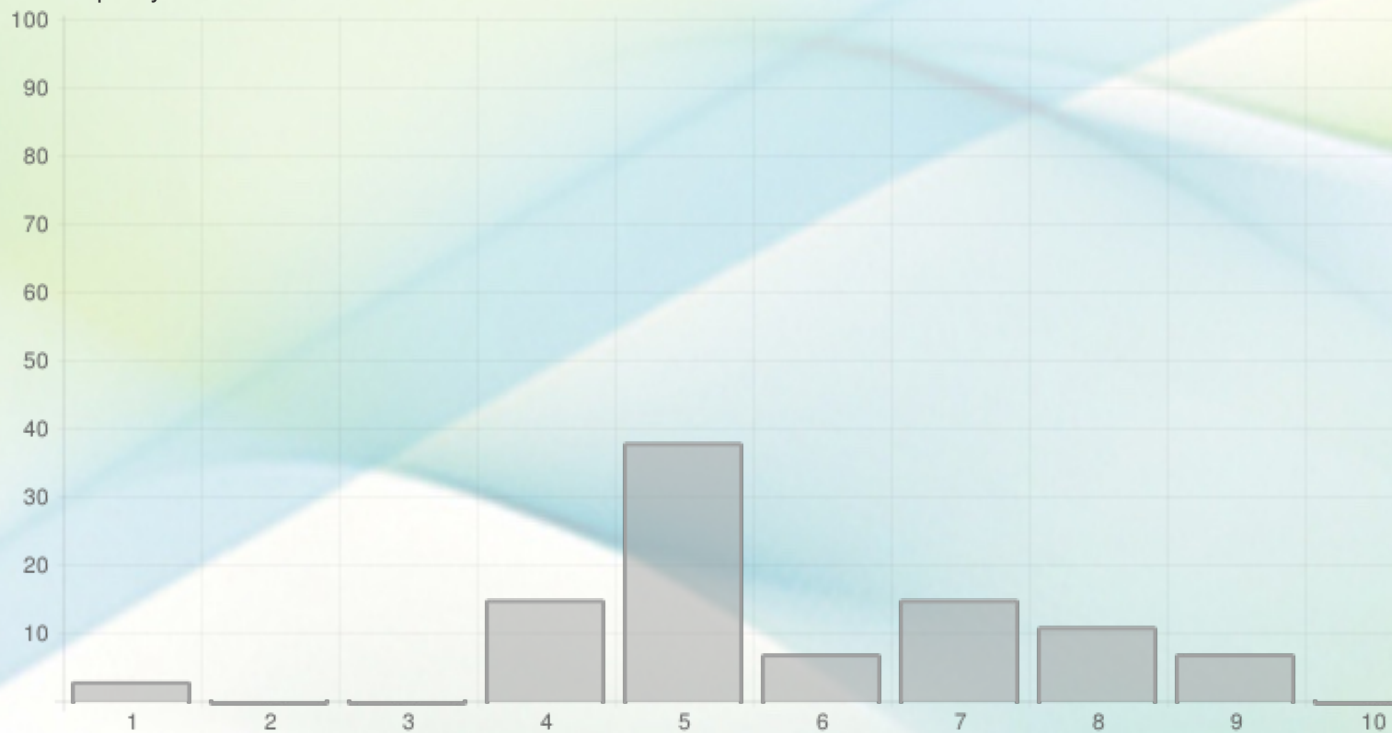
Sten	1	2	3	4	5	6	7	8	9	10
Rozkład normalny	2.5	4.5	9.0	15.0	19.0	19.0	15.0	9.0	4.5	2.5
Częstość	0	0	1	3	4	7	4	4	3	0
Rozkład próby	0.0	0.0	3.85	11.54	15.38	26.92	15.38	15.38	11.54	0.0



# Nauka przez Własne Doświadczenie

## ROZKŁAD

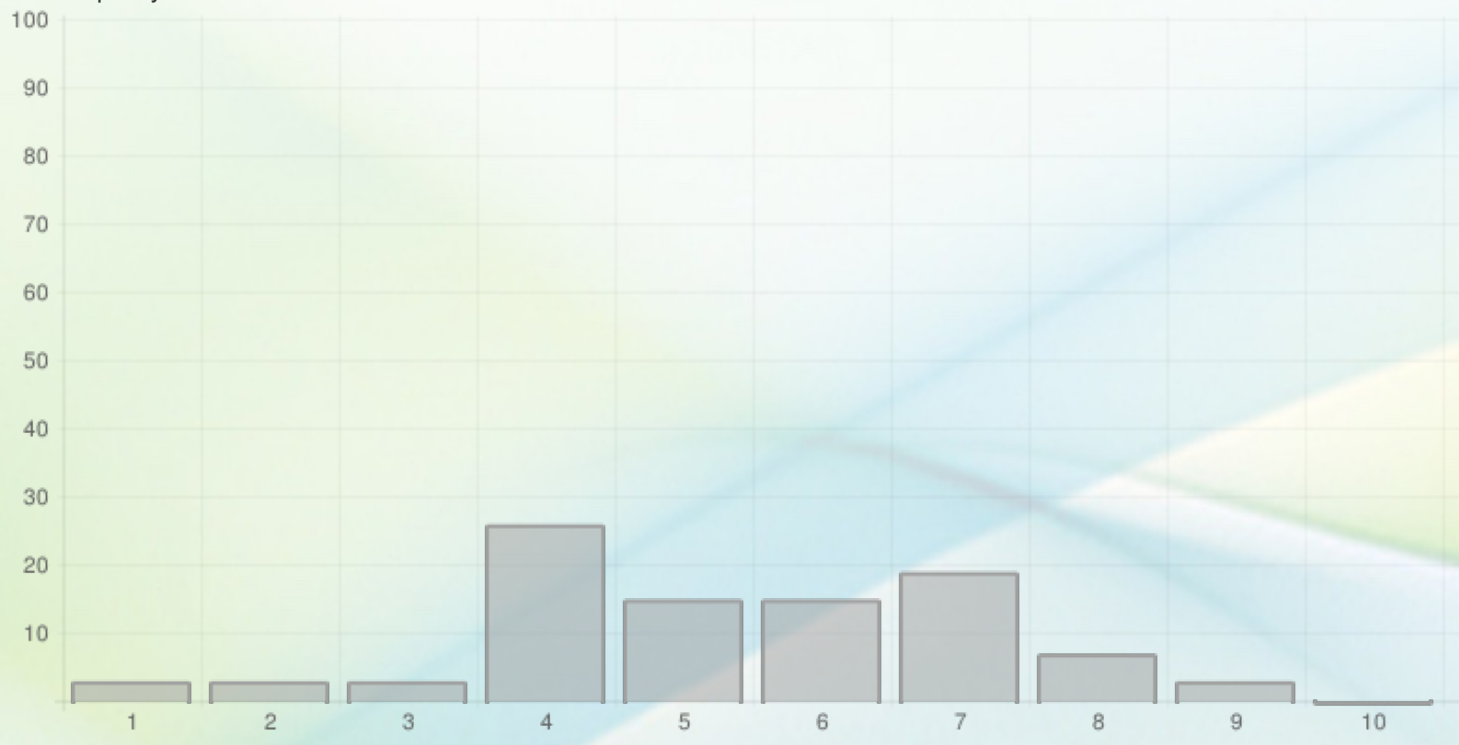
Sten	1	2	3	4	5	6	7	8	9	10
Rozkład normalny	2.5	4.5	9.0	15.0	19.0	19.0	15.0	9.0	4.5	2.5
Częstość	1	0	0	4	10	2	4	3	2	0
Rozkład próby	3.85	0.0	0.0	15.38	38.46	7.69	15.38	11.54	7.69	0.0



# PEWNOŚĆ SIEBIE

## ROZKŁAD

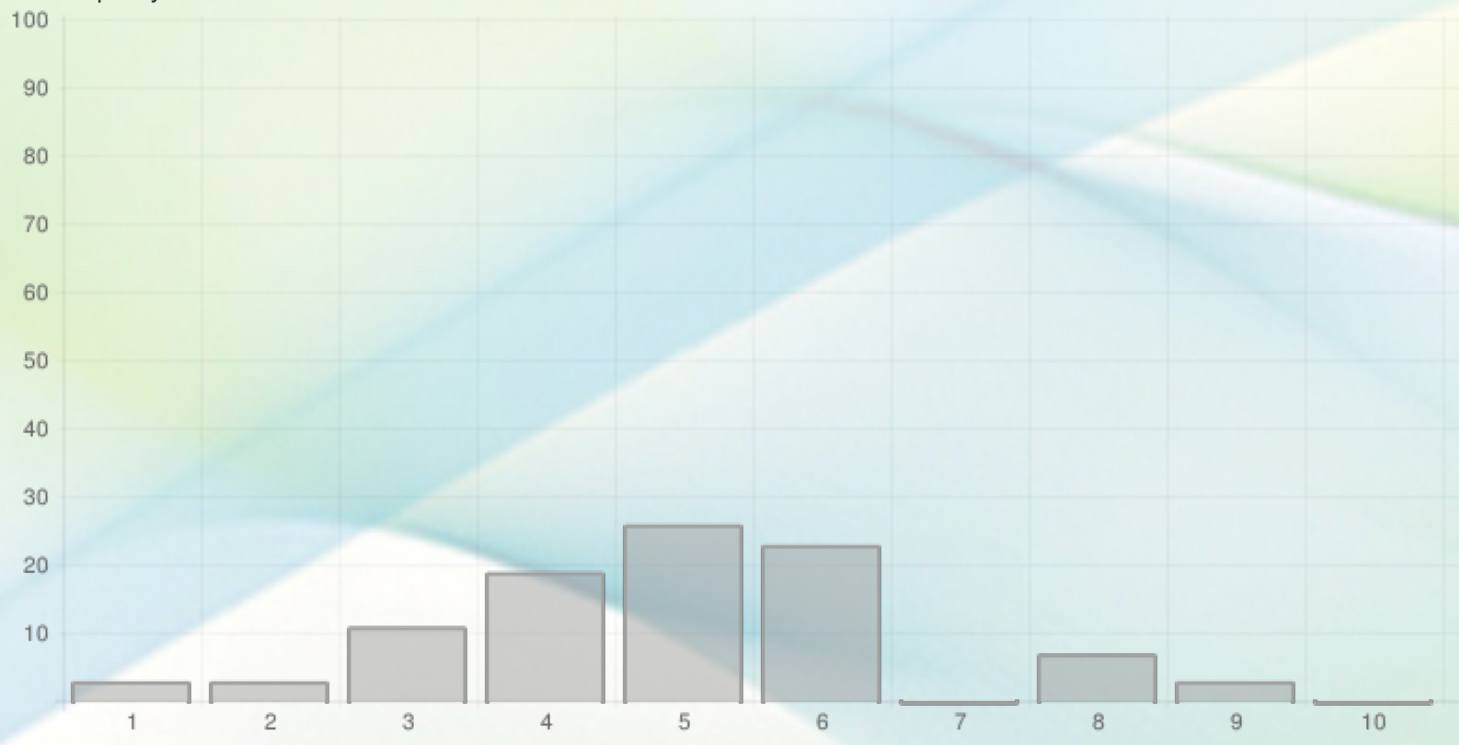
Sten	1	2	3	4	5	6	7	8	9	10
Rozkład normalny	2.5	4.5	9.0	15.0	19.0	19.0	15.0	9.0	4.5	2.5
Częstość	1	1	1	7	4	4	5	2	1	0
Rozkład próby	3.85	3.85	3.85	26.92	15.38	15.38	19.23	7.69	3.85	0.0



# Confidence In Abilities

## ROZKŁAD

Sten	1	2	3	4	5	6	7	8	9	10
Rozkład normalny	2.5	4.5	9.0	15.0	19.0	19.0	15.0	9.0	4.5	2.5
Częstość	1	1	3	5	7	6	0	2	1	0
Rozkład próby	3.85	3.85	11.54	19.23	26.92	23.08	0.0	7.69	3.85	0.0



# Pewność Siebie w Relacjach Interpersonalnych

## ROZKŁAD

Sten	1	2	3	4	5	6	7	8	9	10
Rozkład normalny	2.5	4.5	9.0	15.0	19.0	19.0	15.0	9.0	4.5	2.5
Częstość	1	1	1	1	8	5	5	2	2	0
Rozkład próby	3.85	3.85	3.85	3.85	30.77	19.23	19.23	7.69	7.69	0.0

