

# ILM72

## Raport Grupowy

### Raport Grupowy ILM72

2019-11-12

# Raport Grupowy

## ILM72

2019-11-12

Raport ten utworzony został na podstawie wyników uzyskanych przez osoby, należące do poszczególnych grup. Taką grupą może być np. jeden z zespołów pracowniczych lub zespół managerów w danej organizacji. W raporcie pokazany jest wzorzec wyników, uzyskanych w organizacji w poszczególnych skalach, który przedstawiony jest jako histogram dla ogółu osób, które w ramach swojej grupy uzyskały punktację właściwą danemu stenowi.

Dane z ILM72, jak większość danych psychometrycznych, analizowane są w odniesieniu do skali stenowej.

Grupa normatywna w tym przypadku składa się z osób pełniących role przywódcze - nie jest to w sensie statystycznym rozkład normalny. Każdy sten odzwierciedla 10% normatywnej grupy przywódców.

Analiza histogramu wskazuje tendencje i preferencje w badanej grupie. Analizy takiej warto dokonywać w połączeniu z innymi informacjami o danej grupie lub organizacji. Dane powinny zatem zostać wykorzystane w celu potwierdzenia lub zaprzeczenia pewnym obserwacjom poczynionym w odniesieniu do danej grupy.

STEN									
1	2	3	4	5	6	7	8	9	10
PERCENTILE									
10%	10%	10%	10%	10%	10%	10%	10%	10%	10%

Histogram daje obraz tego, jakie wyniki dominują na każdej ze skal. Interpretacja wyników skal (stylów) szczegółowych różni się od interpretacji wyników skal ogólnych.

Nie są to skale odnotowujące wysoki lub niski wynik związany z danym aspektem stylu przywództwa. Są to skale dwubiegunowe, na których słupki histogramu wskazują preferencję związaną z jednym lub drugim końcem skali (lub równowagę pomiędzy nimi).

### SKALE SZCZEGÓŁOWE

Analiza wyników menedżerów w danej organizacji uzyskanych na wszystkich sześciu skalach pozwala na stworzenie opisu dominującej w danej organizacji kultury przywództwa.

Dzięki tym informacjom można stwierdzić, czy dany styl odpowiada bieżącym potrzebom organizacji oraz co należy zrobić, żeby rozwijać skuteczne przywództwo w danej organizacji.

Mamy tu do czynienia z wysokim oraz niskim wynikiem. Steny 1 – 3 wskazują na wynik niski, a 8 - 10 wysoki.

### SKALE GLOBALNE

Analiza uzyskanych wyników pozwala stwierdzić, na ile osoby zarządzające skoncentrowane są na osiągnięciu rezultatów, pojedynczym pracowniku lub/i pracy zespołowej.

# OPIS STATYSTYCZNY

Jeżeli wyniki z próby są zgodne z rozkładem normalnym to średnia wynosi 5,5. Wyniki powyżej lub poniżej tego poziomu wskazują na styl przywództwa prezentowany przez badaną grupę.

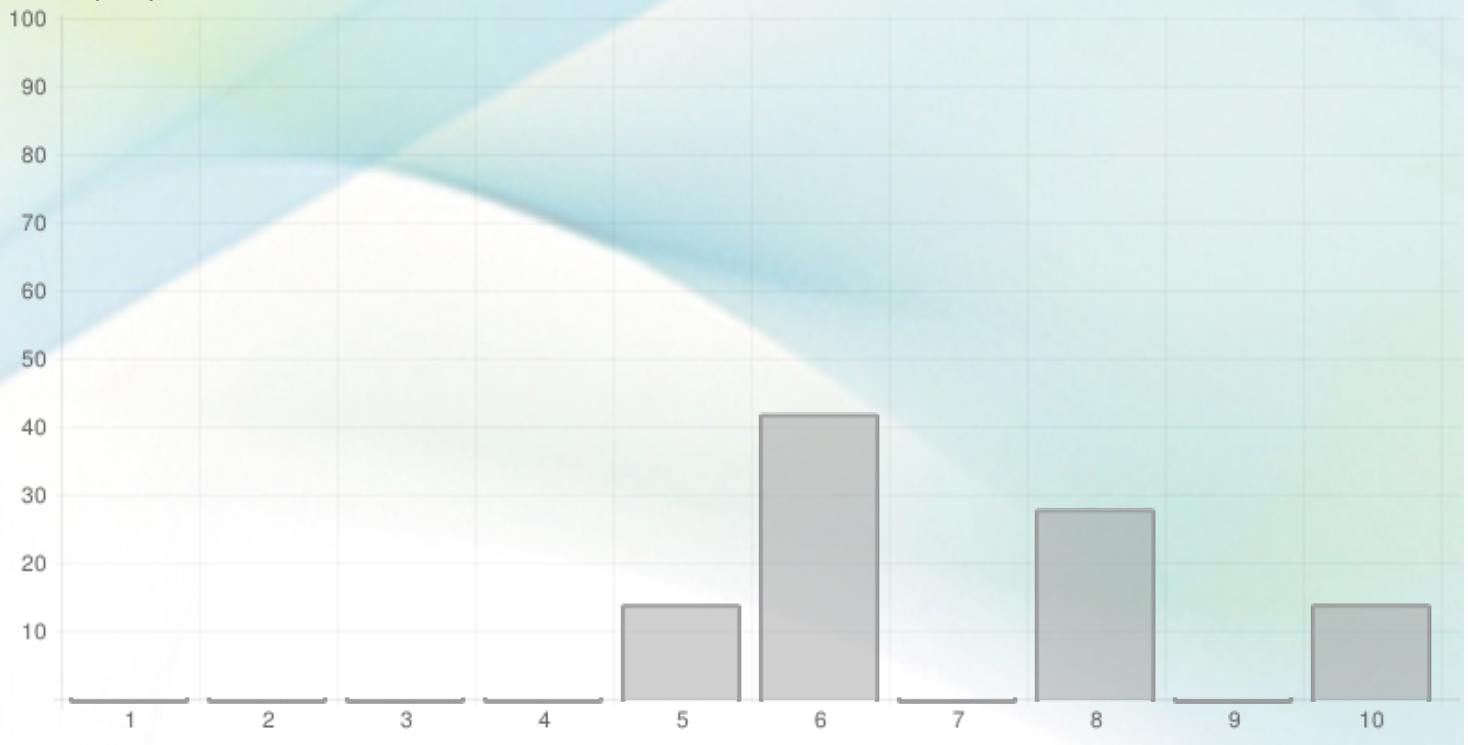
	N	Zakres	Min	Max	Srednia
ZORIENTOWANY NA ZADANIA kontra ZORIENTOWANY NA LUDZI	75	5	10	7.0	
ELASTYCZNY kontra ZASADNICZY	75	1	6	4.43	
ZDECENTRALIZOWANY kontra SCENTRALIZOWANY	74	4	8	6.14	
ZARZĄDZAJĄCY PRZEZ POCHWAŁY kontra ZARZĄDZAJĄCY PRZEZ WYMAGANIA	73	6	9	7.0	
NASTAWIONY NA PROCES kontra NASTAWIONY NA EFEKT	73	6	9	6.86	
OPARTY NA ZDOBYTEJ WIEDZY kontra OPARTY NA WRODZONYCH ZASOBACH	73	4	7	5.29	
KONCENTRACJA NA OSIĄGANIU REZULTATÓW	74	6	10	8.0	
KONCENTRACJA NA POSZCZEGÓLNYCH PRACOWNIKACH	76	3	9	6.43	
KONCENTRACJA NA PRACY ZESPOŁOWEJ	74	5	9	7.43	

Wynik 5,5 nie musi oznaczać wyniku idealnego (pożądanego). Każda organizacja lub grupa osób powinna sama określić, jaki styl przywództwa jest najbardziej odpowiedni dla danych okoliczności i aktualnej sytuacji firmy.

# ZORIENTOWANY NA ZADANIA kontra ZORIENTOWANY NA LUDZI

## ROZKŁAD

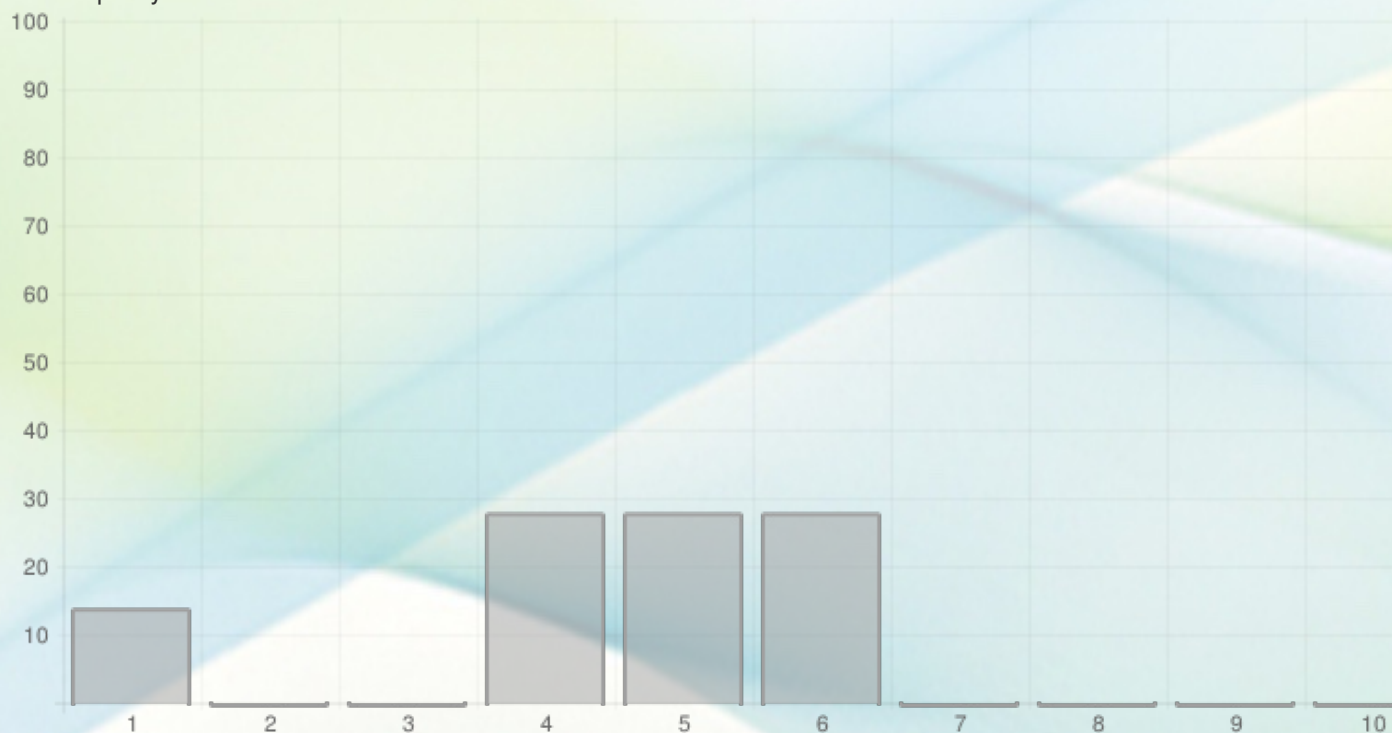
Sten	1	2	3	4	5	6	7	8	9	10
Rozkład normalny	2.5	4.5	9.0	15.0	19.0	19.0	15.0	9.0	4.5	2.5
Częstość	0	0	0	0	1	3	0	2	0	1
Rozkład próby	0.0	0.0	0.0	0.0	14.29	42.86	0.0	28.57	0.0	14.29



# ELASTYCZNY kontra ZASADNICZY

## ROZKŁAD

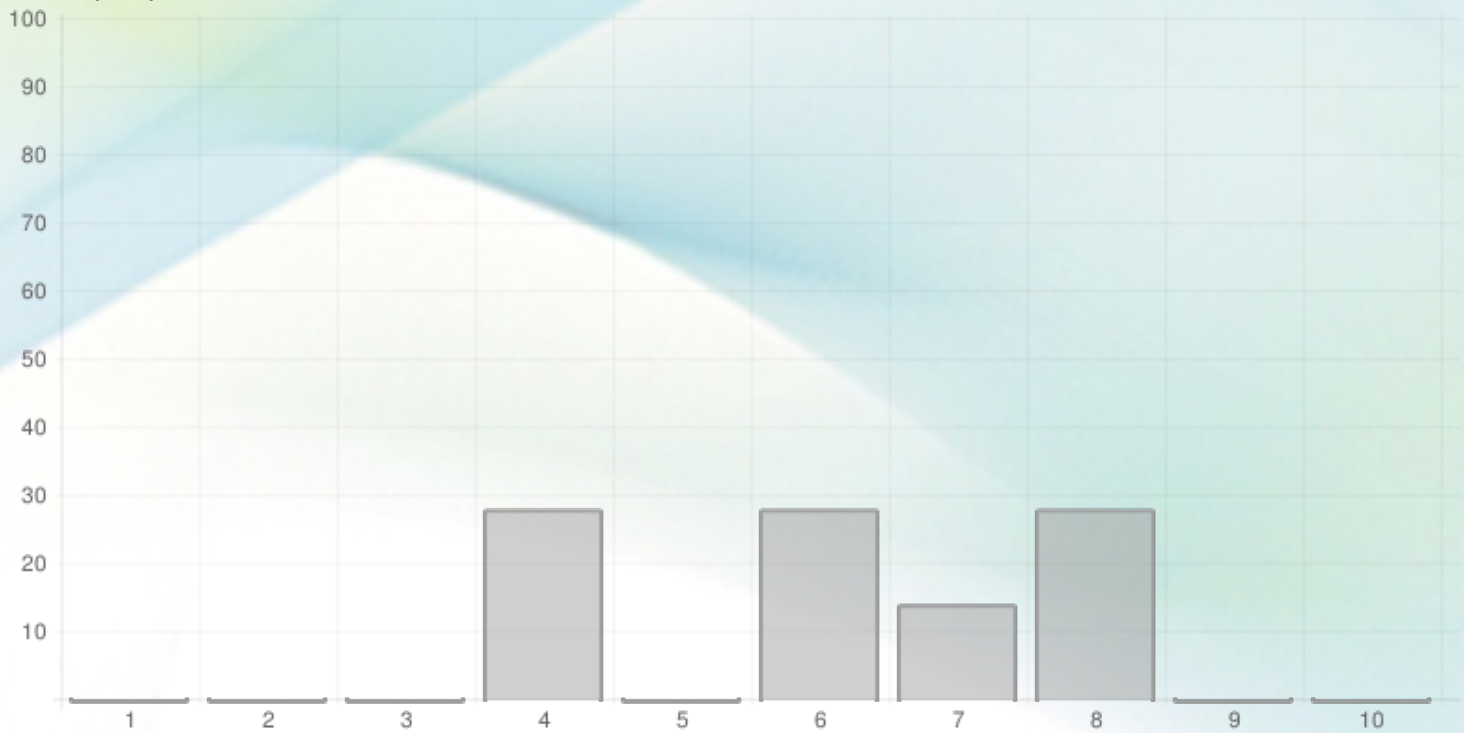
Sten	1	2	3	4	5	6	7	8	9	10
Rozkład normalny	2.5	4.5	9.0	15.0	19.0	19.0	15.0	9.0	4.5	2.5
Częstość	1	0	0	2	2	2	0	0	0	0
Rozkład próby	14.29	0.0	0.0	28.57	28.57	28.57	0.0	0.0	0.0	0.0



# ZDECENTRALIZOWANY kontra SCENTRALIZOWANY

## ROZKŁAD

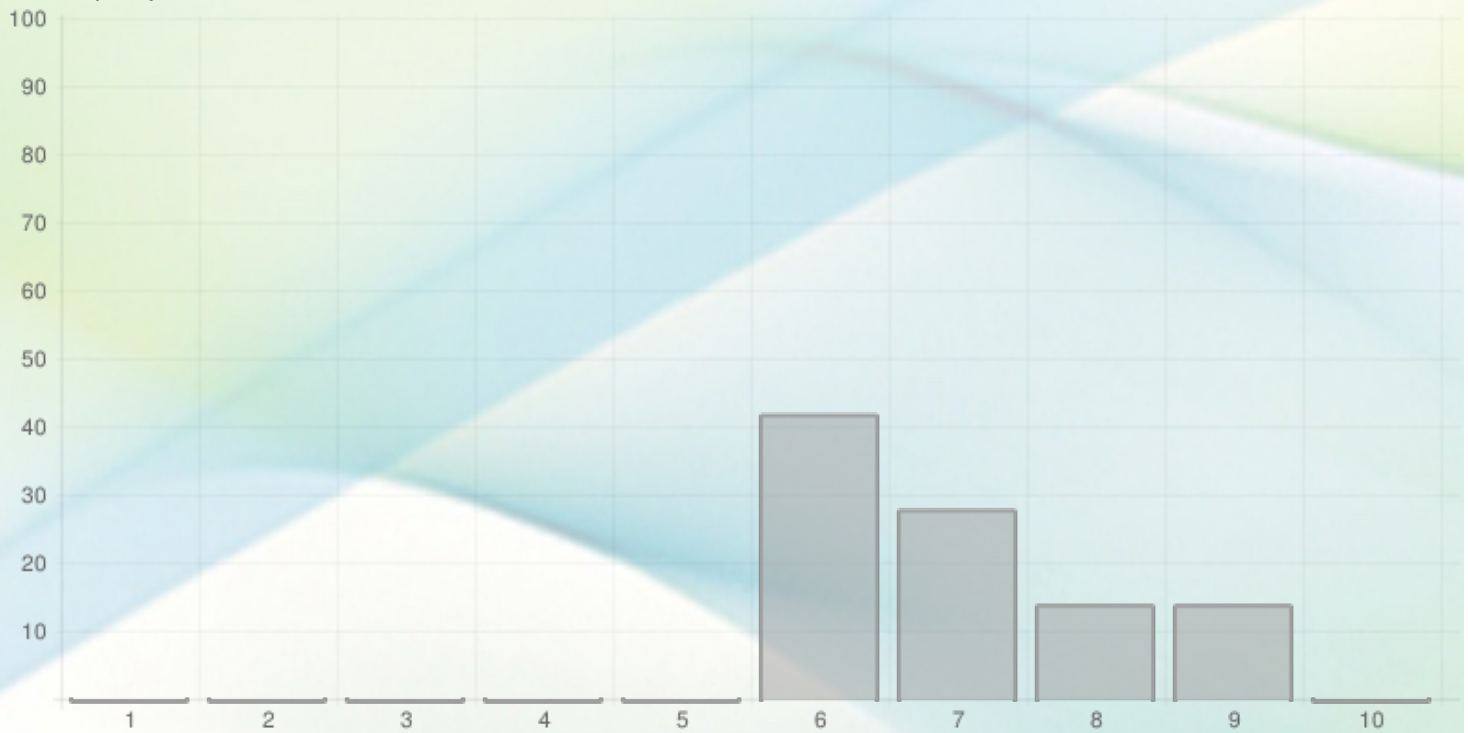
Sten	1	2	3	4	5	6	7	8	9	10
Rozkład normalny	2.5	4.5	9.0	15.0	19.0	19.0	15.0	9.0	4.5	2.5
Częstość	0	0	0	2	0	2	1	2	0	0
Rozkład próby	0.0	0.0	0.0	28.57	0.0	28.57	14.29	28.57	0.0	0.0



# ZARZĄDZAJĄCY PRZEZ POCHWAŁY kontra ZARZĄDZAJĄCY PRZEZ WYMAGANIA

## ROZKŁAD

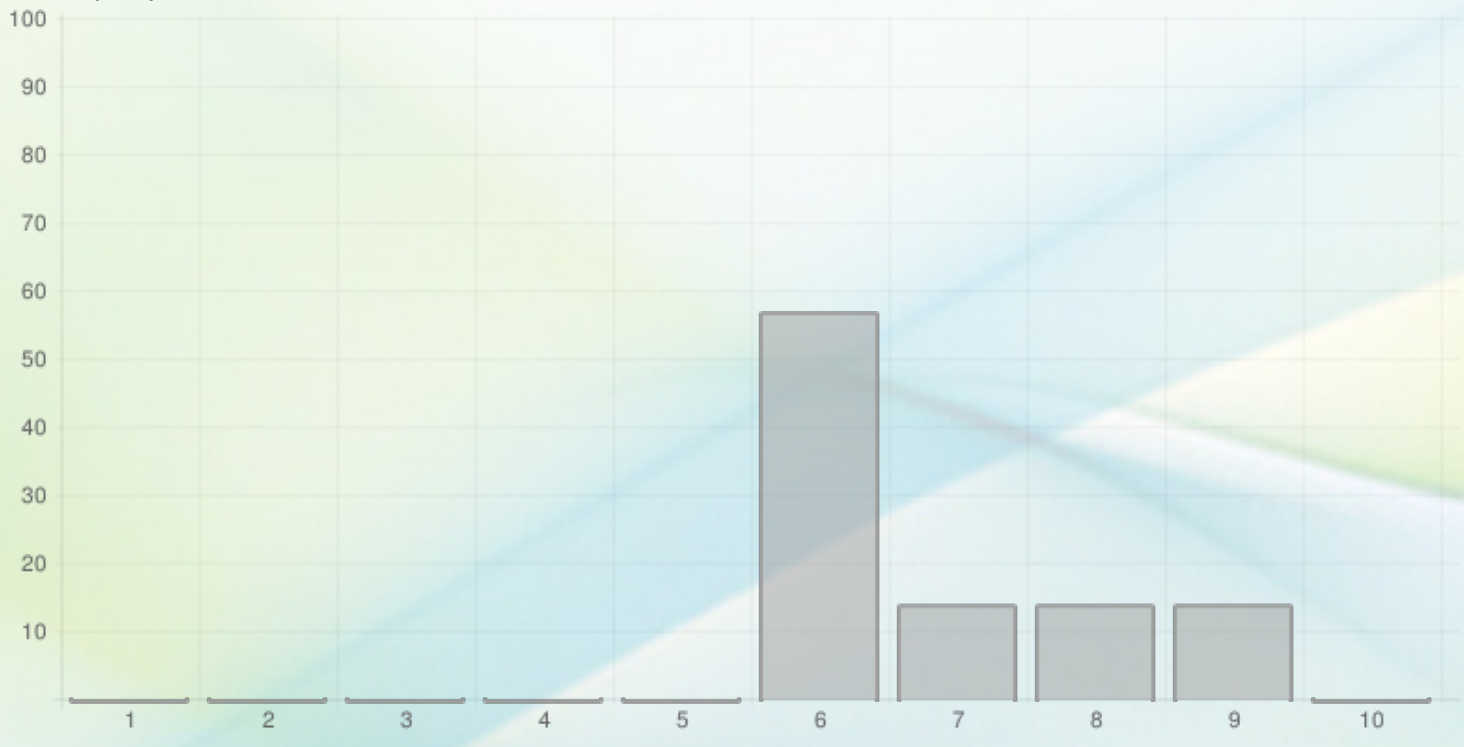
Sten	1	2	3	4	5	6	7	8	9	10
Rozkład normalny	2.5	4.5	9.0	15.0	19.0	19.0	15.0	9.0	4.5	2.5
Częstość	0	0	0	0	0	3	2	1	1	0
Rozkład próby	0.0	0.0	0.0	0.0	0.0	42.86	28.57	14.29	14.29	0.0



# NASTAWIONY NA PROCES kontra NASTAWIONY NA EFEKT

## ROZKŁAD

Sten	1	2	3	4	5	6	7	8	9	10
Rozkład normalny	2.5	4.5	9.0	15.0	19.0	19.0	15.0	9.0	4.5	2.5
Częstość	0	0	0	0	0	4	1	1	1	0
Rozkład próby	0.0	0.0	0.0	0.0	0.0	57.14	14.29	14.29	14.29	0.0

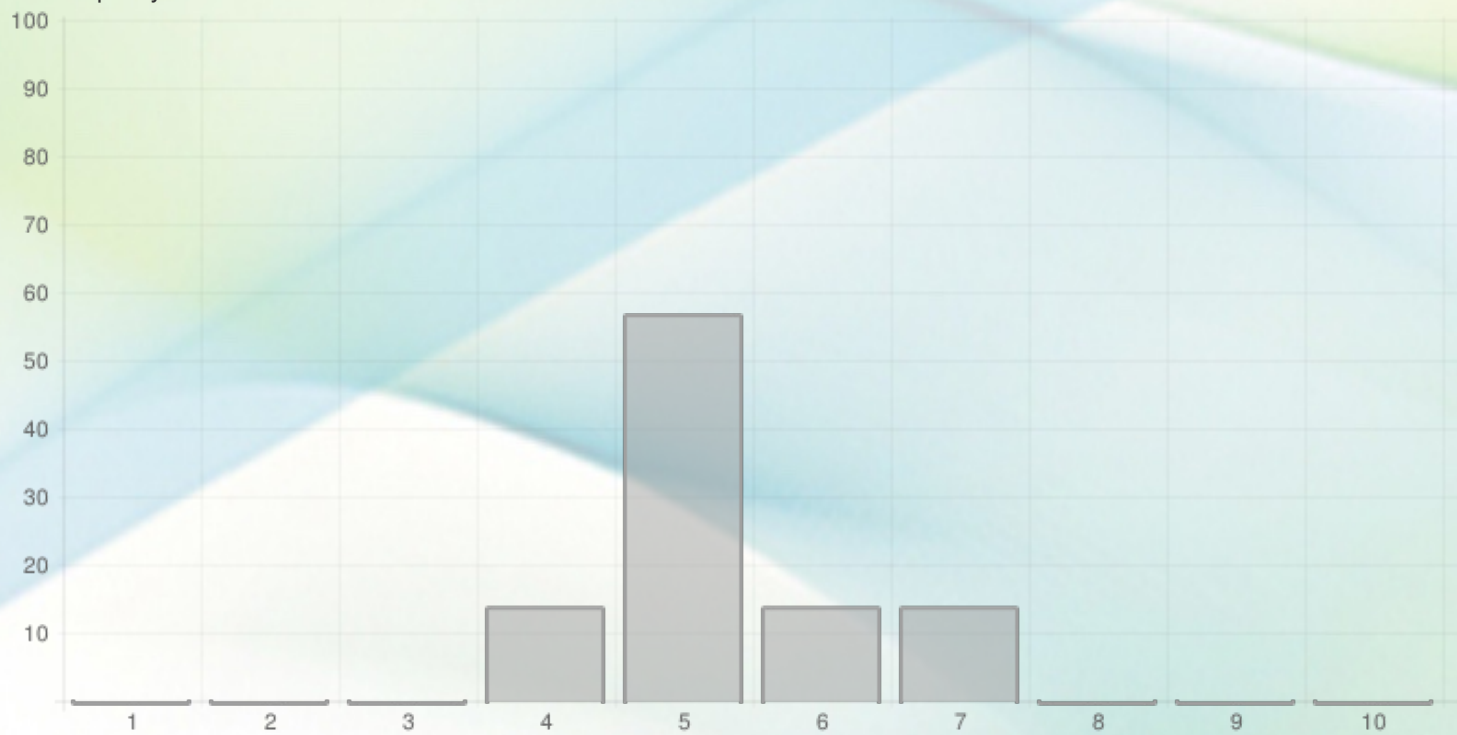




# OPRATY NA ZDOBYTEJ WIEDZY kontra OPARTY NA WRODZONYCH ZASOBACH

## ROZKŁAD

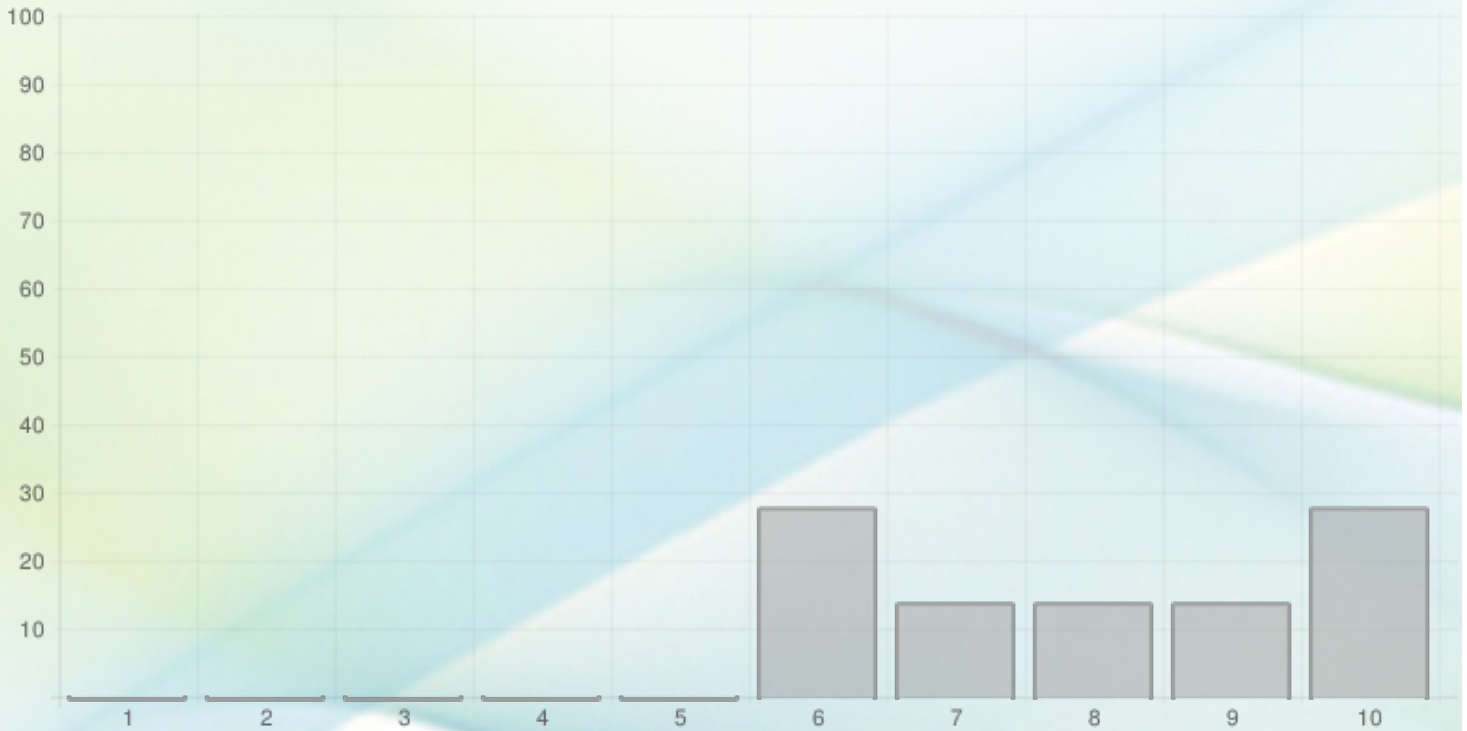
Sten	1	2	3	4	5	6	7	8	9	10
Rozkład normalny	2.5	4.5	9.0	15.0	19.0	19.0	15.0	9.0	4.5	2.5
Częstość	0	0	0	1	4	1	1	0	0	0
Rozkład próby	0.0	0.0	0.0	14.29	57.14	14.29	14.29	0.0	0.0	0.0



# KONCENTRACJA NA OSIĄGANIU REZULTATÓW

## ROZKŁAD

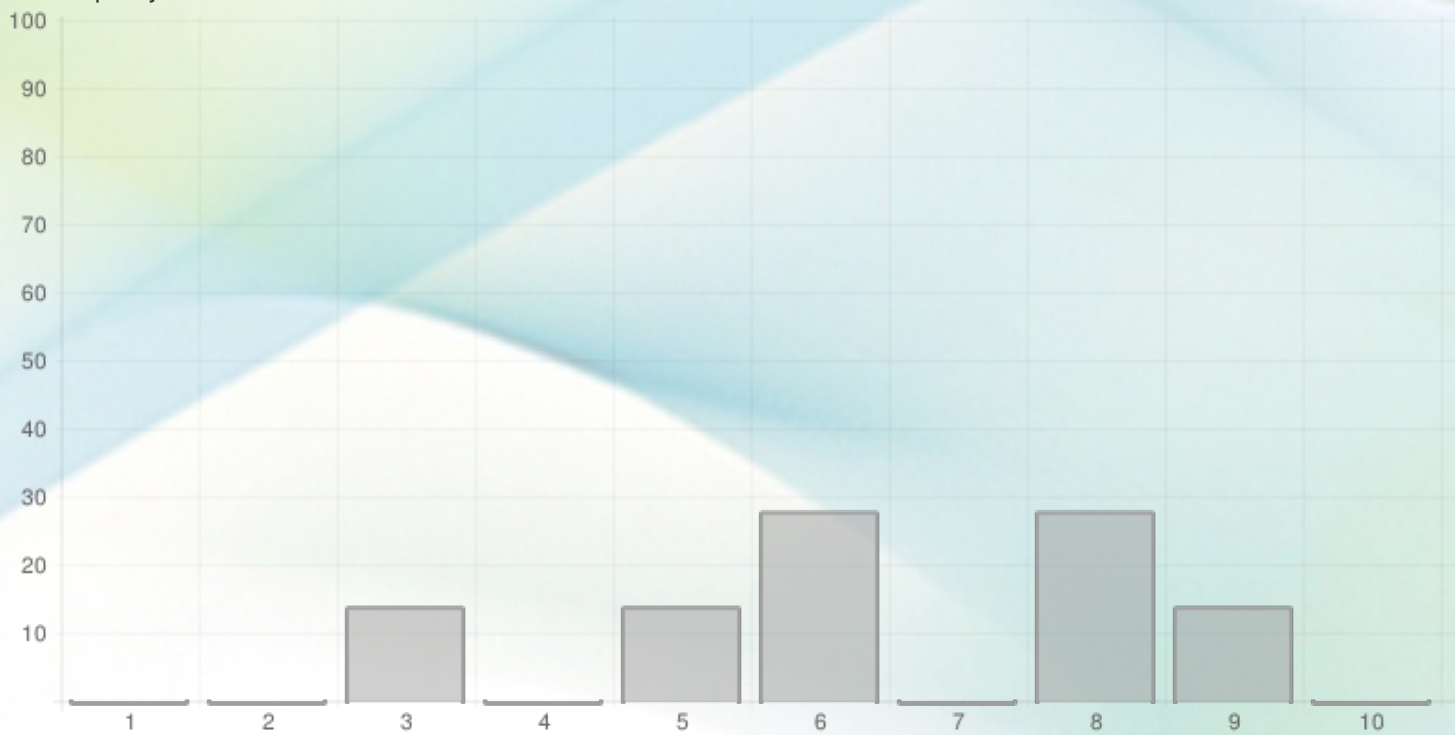
Sten	1	2	3	4	5	6	7	8	9	10
Rozkład normalny	2.5	4.5	9.0	15.0	19.0	19.0	15.0	9.0	4.5	2.5
Częstość	0	0	0	0	0	2	1	1	1	2
Rozkład próby	0.0	0.0	0.0	0.0	0.0	28.57	14.29	14.29	14.29	28.57



# KONCENTRACJA NA POSZCZEGÓLNYCH PRACOWNIKACH

## ROZKŁAD

Sten	1	2	3	4	5	6	7	8	9	10
Rozkład normalny	2.5	4.5	9.0	15.0	19.0	19.0	15.0	9.0	4.5	2.5
Częstość	0	0	1	0	1	2	0	2	1	0
Rozkład próby	0.0	0.0	14.29	0.0	14.29	28.57	0.0	28.57	14.29	0.0



# KONCENTRACJA NA PRACY ZESPOŁOWEJ

## ROZKŁAD

Sten	1	2	3	4	5	6	7	8	9	10
Rozkład normalny	2.5	4.5	9.0	15.0	19.0	19.0	15.0	9.0	4.5	2.5
Częstość	0	0	0	0	1	1	1	2	2	0
Rozkład próby	0.0	0.0	0.0	0.0	14.29	14.29	14.29	28.57	28.57	0.0

